



466

800



CZ Popis: Dámský zateplený kabát s kapucí, oboustranným zipem a bočním rozparkem na druky. Boční kapsy na zip, rukávy ukončeny pružnou manžetou, černé reflexní doplňky na kapuci, rozparku a podél hlavního zipu, vnitřní kapsa na zip.

SK Popis: Dámsky zateplený kabát s kapucňou, obojstranným zipsom a bočným rázporkom na cvoky. Bočné vrecká na zips, rukávy ukončené pružnou manžetou, čierne reflexné doplnky na kapucni, rozparku a pozdĺž hlavného zipsu, vnútorné vrecko na zips.

EN Description: Ladies' padded coat with a hood, a two-way zipper and bottom side slits. Side zipper pockets, sleeves to the elastic cuff, black reflective accessories on the hood, side slits and along the main zipper, inner zipper pocket.

PL Opis: Damski płaszcz ocieplany z kapturem, dwustronnym zamkiem i bocznym rozcięciem na zatraski. Boczne kieszenie na zamek, rękawy zakończone elastycznym mankietem, czarne odblaskowe dodatki na kapturze, bocznym rozcięciu i wzdłuż głównego zamka, kieszeń wewnętrzna na zamek.

	Svrchní materiál Vrchný materiál Upper material Materiál zewnětržny	Podšívka Podšívka Lining Podszevka	Zateplení Zateplenie Padding Izolacja	Velikost Veľkosť Size Rozmiar	Jednotka Jednotka Unit Jednostka	Karton Kartón Carton Karton
CZ	100 % polyester	100 % polyester	100 % polyester, 240 g/m ²	XS - 3XL	1 ks	10 ks
SK	100% polyester	100% polyester	100% polyester, 240g/m ²	XS - 3XL	1 ks	10 ks
EN	100% polyester	100% polyester	100% polyester, 240g/m ²	XS - 3XL	1 pc	10 pcs
PL	100% poliester	100% poliester	100% poliester, 240g/m ²	XS - 3XL	1 sztuka	10 sztuk



zadní strana
zadná strana
back side
z tyłu



reflexní doplňky
reflexné doplnky
reflective accessories
elementy odblaskowe



boční rozparek
bočný rozparok
side slit with
boczne rozcięcie



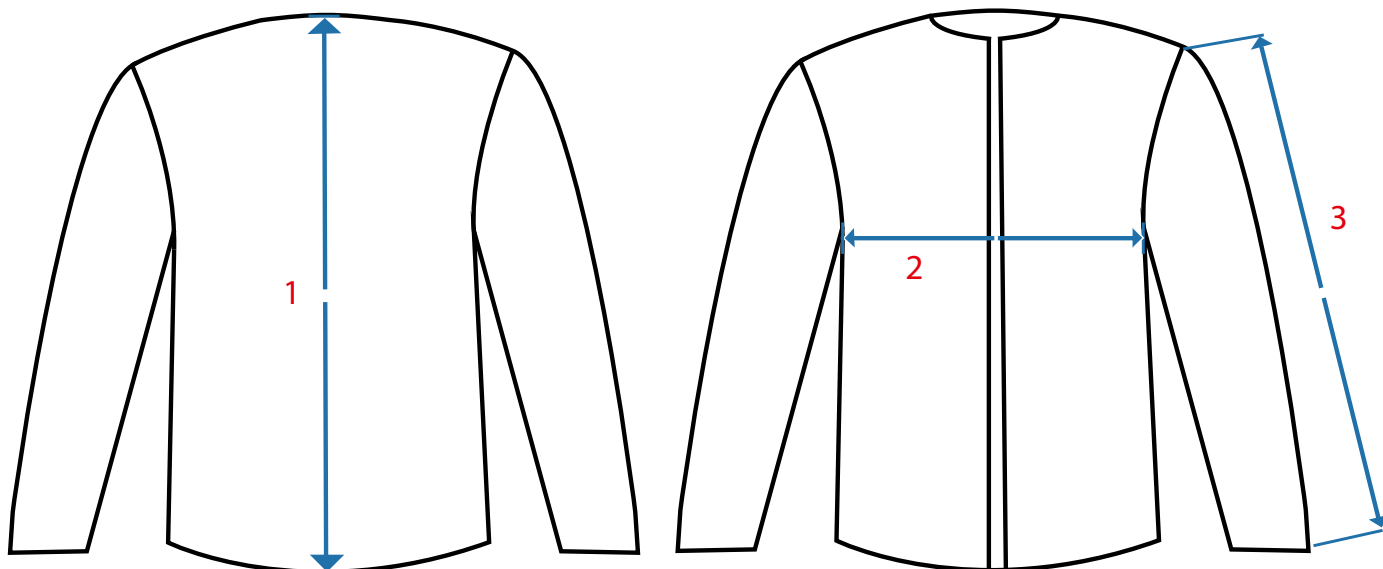
Tabulka rozměrů oděvu / Tabulka rozmerov odevu

Product dimensions chart / Tabela rozmiarów odzieży

	XS	S	M	L	XL	2XL	3XL
1	92	92	92	92	92	92	92
2	50	54	58	62	66	70	74
3	63	64	65	65	66	66	66

* měřeno v cm / merané v cm / measured in cm / mierzone w cm

** tolerance + - 5 % / tolerancia + - 5 % / tolerance + - 5% / tolerancja + - 5%



Doporučené technologie potisků

- výšivka

Odporúčané technológie tlače

- výšivka

Konečnou vhodnost technologie na produktu určuje technik potiskové dílny v závislosti na umístění, materiálu a množství konkrétní zakázky. Konečnú vhodnosť technológie na výrobku určuje technik tlačiarne v závislosti od miesta, materiálu a množstva konkrétnej zakázky.



Recommended printing technologies

- embroidery

Zalecane technologie druku

- haft

The final suitability of the technology is determined by the print shop technician depending on the placement, material and quantity of the specific order.

Ostateczny wybór technologii jest określana przez technika drukarni w zależności od umiejscowienia, materiału i ilości konkretnego zamówienia.

